

社会医療法人東明会

原田病院

年報

(2024 年度)

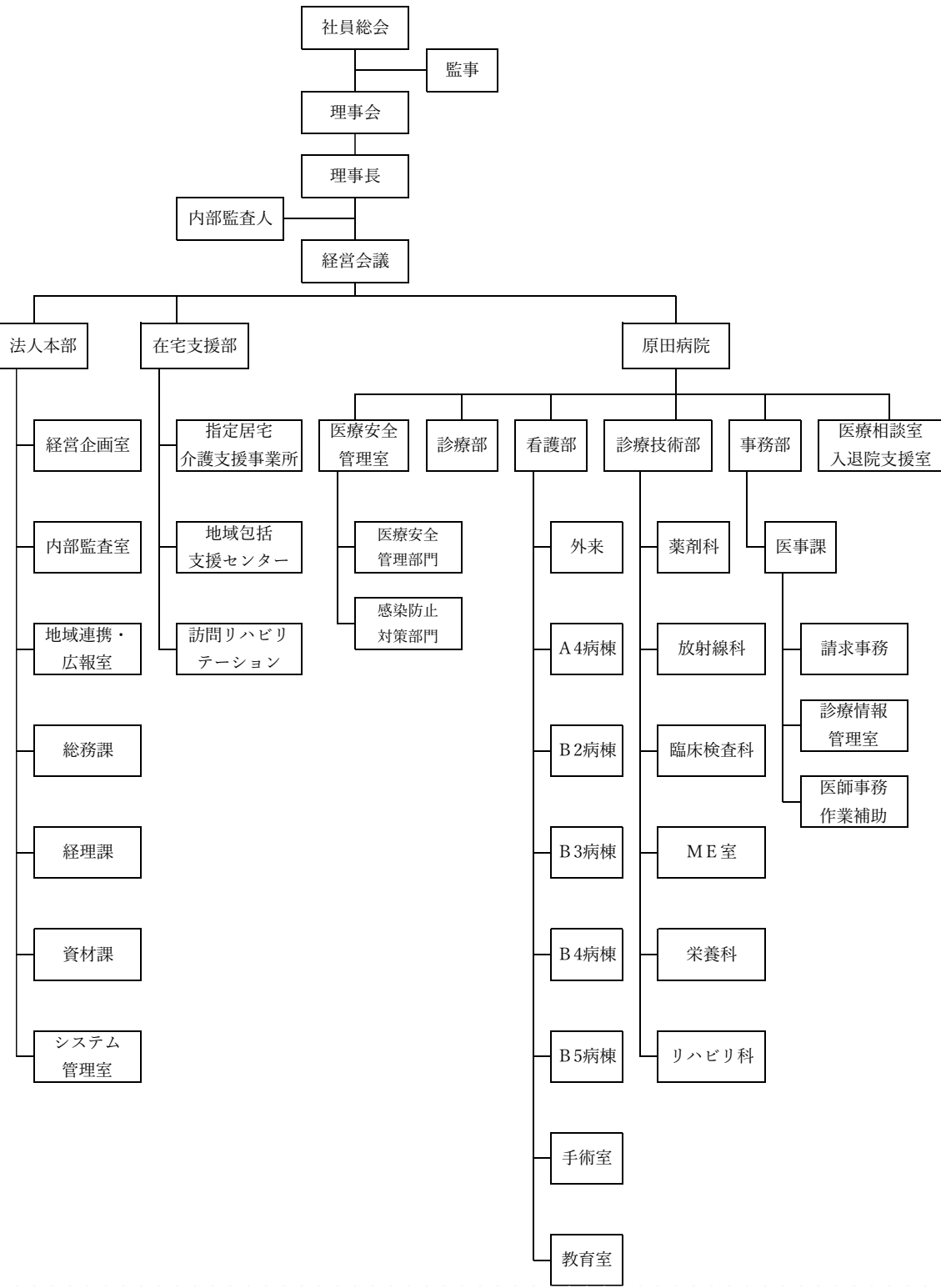
2025.6.1 発行

沿革

昭和 43 年 2 月	入間市豊岡 1-13-3 に原田外科病院 20 床で発足、同時に救急病院として、この地域の医療に従事する。(2 月 4 日)
昭和 43 年 12 月	34 床に増床
昭和 46 年 10 月	医療法人東明会 設立
昭和 47 年 7 月	91 床に増床 テレビレントゲン設置 (島津製)
昭和 53 年 2 月	頭部専用-EMI (1010) CT スキャン設置 コンピューター心電図設置 (東芝製)
昭和 54 年 4 月	105 床に増床
昭和 55 年 4 月	県下第二次救急病院設立に伴い、所沢地区病院群 (所沢、狭山、入間市) に指定される。
昭和 58 年 5 月	増床に伴い、ナース及び職員のための厚生施設として託児所を設置、看護師寮増設する。
昭和 60 年 1 月	新館増設に伴い、全身スキャン、高気圧酸素療法室 (1 人用 3 基)、中央検査室、ICU (重症患者集中治療室) の充実を図り、増床 150 床となる。
平成元年 9 月	新館増改築を行い、MRI (磁気共鳴画像 1 テスラ島津製)、RI (ラジオアイソトープ、放射線同位元素) 装置: γ カメラ (島津製)、リング式 γ カメラ (島津製)、高気圧酸素治療室 (大型治療室・川崎エンジニアニング製定員 8~10 名)、中央手術室 (3 室の内クリーンルーム 1 室)、中央サプライセンターの設置等設備の充実を図る。また、厨房 (最新式ベルトコンベアー適温配膳システム)、患者専用食堂等にも力を入れ、病床数 198 とする。
平成 3 年 6 月	本館増改築を行い、救急センター、外来診察室、待合いロビーの充実を図り、外来専用エレベーターも設置する (敷地面積 3600 m ² 、建物 9000 m ²)。 さらに MRA (磁気共鳴血管画像) の設置を行い、より一層の設備の充実を図る。
平成 7 年 7 月	MRI のバージョンアップにて画像の向上を図る。
平成 9 年 1 月	救急室側に最新式の CT (スパイラル又はヘリカルと呼ばれる) を設置する。
平成 9 年 6 月	X 線特殊撮影室 (2 管球 2 焦点、島津+シーメンス社製、150KV200 mA) の機種入替にて性能向上を図る。

平成 10 年 4 月	脳卒中センターを設立する。 言語療法科 MMS+浜松二段方式(メンタルテスト・早期痴呆発見)、 言語療法、大脳機能検査
平成 11 年 4 月	財団法人日本医療機能評価機構Ⅱ群に指定。 (地域が必要とする各領域の医療で基幹的な役割を担い高次の医療 にも対応しうる一定の規模を持つ病院)
平成 11 年 10 月	はらだ訪問看護ステーション、はらだ在宅介護支援センター、指定居 宅介護支援事業所はらだを開設する。
平成 14 年 12 月	はらだホームヘルパーステーションを開設する。
平成 15 年 6 月	療養病棟改築工事を行い、療養病床 59 床の許可を得る。 一般病床 135 床
平成 16 年 10 月	財団法人日本医療機能評価機構再認定
平成 17 年 8 月	はらだ訪問看護ステーション居宅介護支援を開設
平成 19 年 4 月	入間市豊岡地区地域包括支援センター
平成 19 年 8 月	入院基本料 10 : 1
平成 19 年 9 月	MRI 1.5 テスラ (ECHELOW VEGA MR-WS-150) 導入
平成 19 年 11 月	訪問リハビリテーションを開設
平成 20 年 4 月	医療画像情報システム(シナプス) 導入
平成 20 年 8 月	療養介護保険(18 床) 医療療養へ変更
平成 21 年 4 月	インドネシア人看護師受け入れ機関登録
平成 21 年 7 月	医事会計システム新規入替(再来受付機導入)
平成 22 年 6 月	回復期リハビリテーション病棟 31 床を開設
平成 23 年 12 月	CT 16 列導入
平成 27 年 4 月	社会医療法人 認定
平成 28 年 10 月	地域包括ケア病棟 35 床開設
平成 30 年 10 月	病棟の再編成(一般病棟 100 床、回復期リハビリテーション病棟 66 床、地域包括ケア病棟 23 床)
令和 2 年 8 月	CT 装置 更新
令和 5 年 3 月	電子カルテ導入
令和 5 年 8 月	MRI 装置 更新

社会医療法人 東明会 組織図 (2025.4.1)



【基本理念】

人の生命と意思を尊重して、社会に貢献する

【ビジョン】

地域と協働し、治療に限らず、予防、リハビリテーション、介護を含めた良質な医療を提供する。

【行動指針】

1. 患者様とその家族が満足できる医療を行う
2. 問題点を明確にし、迅速に対応する
3. 変えることに挑戦し、変わることを恐れない
4. 全職員が理想と経営視点を持つ
5. 全職員はチームとして協働し合う環境を作る

施設基準

2025.4.1

■ 基本診療料

- ・ 機能強化加算（初診料）
- ・ 医療 DX 推進体制整備加算 6
- ・ 一般病棟入院基本料急性期一般入院料 4
急性期看護補助体制加算 25 対 1
夜間 50 対 1 急性期看護補助体制加算
夜間看護体制加算
- ・ 回復期リハビリテーション病棟入院料 1
- ・ 地域包括ケア病棟 1
看護職員配置加算
看護補助体制加算
- ・ 救急医療管理加算
- ・ 診療録管理体制加算 2
- ・ 医師事務作業補助加算 1（40 対 1）
- ・ 重症者等療養環境特別加算
- ・ リハビリテーション・栄養・口腔連携体制加算
- ・ 医療安全対策加算 2
医療安全対策地域連携加算 2
- ・ 感染対策向上加算 2
連携強化加算
サーベイランス強化加算
- ・ 患者サポート体制充実加算
- ・ 後発医薬品使用体制加算 1
- ・ 病棟薬剤業務実施加算 1
- ・ データ提出加算 2
- ・ 入退院支援加算 1
- ・ 認知症ケア加算 3
- ・ せん妄ハイリスク患者ケア加算
- ・ 排尿自立支援加算
- ・ 地域医療体制確保加算
- ・ 入院時食事療養（I）/生活療養（I）

■特掲診療料

- ・ 二次性骨折予防継続管理料 1～3
- ・ 院内トリアージ実施料
- ・ 救急搬送看護体制加算
- ・ 開放型病院共同指導料
- ・ 外来排尿自立指導料
- ・ 薬剤管理指導料
- ・ 医療機器安全管理料 1
- ・ 在宅療養支援病院 3
- ・ 在宅時医学総合管理料及び施設入居時等医学総合管理料
- ・ 検体検査管理加算 (I) (II)
- ・ CT 撮影及び MRI 撮影
- ・ 脳血管疾患等リハビリテーション料 (I)
- ・ 運動器リハビリテーション料 (I)
- ・ がん患者リハビリテーション料
- ・ ペースメーカー移植術及びペースメーカー交換術
- ・ 胃瘻造設術（経皮的内視鏡下胃瘻造設術、腹腔鏡下胃瘻造設術を含む。）
- ・ 人工肛門・人工膀胱造設術前処置加算
- ・ 胃瘻造設時嚥下機能評価加算
- ・ 外来・在宅ベースアップ評価料 (I)
- ・ 入院ベースアップ評価料 (47)
- ・ 看護職員処遇改善評価料

職員数

2025.4.1

部門	職種別	常勤	非常勤
診療部	医師	6	38
看護部	看護師	56	21
	(准) 看護師	14	6
	看護補助者	28	13
	クランク	10	1
診療技術部	薬剤師	7	0
	管理栄養士	6	1
	臨床検査技師	5	1
	臨床工学技士	1	0
	診療放射線技師	9	0
	理学療法士	54	0
	作業療法士	18	1
	言語聴覚士	7	0
	事務員	3	4
事務部	医事課	12	3
	医師事務作業補助者	4	0
	診療情報管理室	2	0
	事務当直	0	3
	医療相談室・入退院支援室	6	0
法人本部	総務経理	7	0
	施設管理	2	3
	秘書	1	0
	保育室	4	1
	資材課	1	0
	経営企画室	2	0
	地域連携室	2	0
	システム管理室	2	0
在宅支援部	指定居宅介護支援事業所	3	3
	地域包括支援センター	6	0
合計		282	98

※非常勤医師は定期非常勤のみ

診療実績

＜外来患者数＞

診療科ごと延べ人数

外来（初診患者）

	4月	5月	6月	7月	8月	9月	10月	11月	12月	1月	2月	3月	合計
脳神経外科	63	51	64	55	58	43	41	45	57	69	48	56	650
神経内科	2	4	6	4	8	4	7	6	6	7	9	8	71
消化器外科	11	20	13	10	14	15	19	7	21	27	10	13	180
整形外科	25	31	34	38	34	18	38	40	36	41	27	34	396
循環器科	11	12	4	9	15	16	10	7	8	14	13	8	127
泌尿器科	11	13	10	7	9	10	13	10	7	5	10	6	111
耳鼻咽喉科	8	7	7	13	5	16	7	10	11	7	7	12	110
リハビリテ	0	0	0	0	1	0	0	0	0	0	0	0	1
糖尿病外来	2	1	0	1	0	5	2	0	1	0	1	1	14
呼吸器科	3	2	4	0	2	4	2	7	5	2	1	0	32
甲状腺科	2	0	2	3	1	2	1	1	2	1	0	0	15
救急外来	139	142	124	199	151	155	152	161	234	266	146	153	2022
発熱外来	52	0	0	0	0	0	0	0	0	0	0	0	52
訪問診療	1	0	2	0	0	1	0	1	6	2	1	0	14
皮膚科	4	8	6	12	9	5	6	7	1	6	7	7	78
総合診療科	159	228	232	335	283	195	220	222	498	399	229	240	3240
合計	493	519	508	686	590	489	518	524	893	846	509	538	7113

外来（再診患者）

	4月	5月	6月	7月	8月	9月	10月	11月	12月	1月	2月	3月	合計
脳神経外科	437	343	410	405	392	419	355	394	463	383	363	395	4759
神経内科	76	76	97	72	65	88	89	80	76	83	75	75	952
消化器外科	136	108	85	90	94	68	104	85	98	136	86	94	1184
整形外科	174	215	166	201	187	169	202	223	240	255	198	209	2439
循環器科	257	236	267	254	228	240	244	234	264	220	236	234	2914
泌尿器科	141	120	138	132	121	115	129	107	135	125	89	106	1458
耳鼻咽喉科	25	24	29	25	13	33	13	22	18	20	10	18	250
リハビリテ	60	91	79	92	98	101	83	99	90	85	94	109	1081
糖尿病外来	282	250	241	269	250	242	256	249	249	249	219	225	2981
呼吸器科	38	61	42	63	60	55	52	61	57	62	36	49	636
甲状腺科	38	38	41	40	37	24	66	44	31	50	29	27	465
救急外来	41	37	20	27	25	38	22	25	46	49	40	25	395
発熱外来	17	0	0	0	0	0	0	0	0	0	0	0	17
訪問診療	2	39	22	46	37	69	72	73	75	79	76	85	675
皮膚科	8	32	33	51	75	58	67	86	49	88	81	75	703
総合診療科	790	757	707	767	747	694	701	721	775	744	643	743	8789
合計	2522	2427	2377	2534	2429	2413	2455	2503	2666	2628	2275	2469	29698

<入院患者数>

診療科ごと新規入院患者数

一般病棟（B2・B3病棟）

	4月	5月	6月	7月	8月	9月	10月	11月	12月	1月	2月	3月
消化器外科	5	7	12	8	13	5	13	7	11	5	8	13
脳神経外科	22	17	15	17	18	23	31	24	28	24	29	30
呼吸器科	15	15	14	28	23	18	20	26	28	14	16	24
循環器科	4	8	5	4	1	2	2	6	5	2	7	10
整形外科	9	13	7	5	2	4	8	12	16	10	16	6
内科	18	12	10	32	20	17	24	13	17	10	15	11
外科	3	3	2	1	3	0	3	3	2	1	0	1
泌尿器科	9	5	2	4	1	2	4	2	2	4	2	2
耳鼻咽喉科	5	0	2	5	2	0	7	5	5	3	2	5

回復期リハビリテーション病棟（B4・B5病棟）

	4月	5月	6月	7月	8月	9月	10月	11月	12月	1月	2月	3月
消化器外科	0	0	0	0	0	0	0	0	0	0	0	0
脳神経外科	5	2	6	3	6	2	8	3	5	2	5	8
呼吸器科	0	0	0	0	0	0	0	1	0	0	1	0
循環器科	0	0	0	0	0	1	1	0	0	0	0	0
整形外科	7	12	5	10	8	7	8	13	6	3	5	4
内科	0	1	0	0	1	0	1	0	1	0	0	0
外科	0	0	0	0	0	0	0	0	0	0	0	0
泌尿器科	0	0	0	0	0	0	0	0	0	0	0	0
耳鼻咽喉科	0	0	0	0	0	0	0	0	0	0	0	0

地域包括ケア病棟（A4病棟）

	4月	5月	6月	7月	8月	9月	10月	11月	12月	1月	2月	3月
消化器外科	1	0	0	0	1	0	1	2	0	0	1	0
脳神経外科	0	1	0	2	0	1	1	1	2	1	0	1
呼吸器科	0	1	0	1	2	0	0	2	2	2	0	1
循環器科	0	0	0	1	1	0	1	3	2	0	2	1
整形外科	0	0	1	3	2	2	2	2	1	1	1	2
内科	0	3	0	3	6	5	1	1	2	4	2	1
外科	0	1	0	0	1	0	1	0	0	0	0	0
泌尿器科	0	0	0	0	1	0	0	0	1	0	0	0
耳鼻咽喉科	0	0	0	0	1	2	2	2	3	1	0	0

入退院支援日報より

病床稼働数（稼働率）

B2病棟（一般病棟）

	4月	5月	6月	7月	8月	9月	10月	11月	12月	1月	2月	3月
病床稼働数	27.7	28.7	24.2	24.9	27.5	25.5	27.8	28.6	32.7	32.7	28.8	31.6
稼働率（/許可病床数）	66.0%	68.4%	57.7%	59.3%	65.6%	60.8%	66.3%	68.1%	77.9%	77.8%	68.6%	75.3%
稼働率（/運用病床数）	71.1%	73.6%	62.1%	63.9%	70.6%	65.5%	71.4%	73.3%	83.9%	83.8%	73.8%	81.1%

B3病棟（一般病棟）

	4月	5月	6月	7月	8月	9月	10月	11月	12月	1月	2月	3月
病床稼働数	30.8	29.6	29.5	30.5	31.4	31.6	30.4	31.4	36.5	34.5	28.7	34.1
稼働率（/許可病床数）	53.1%	51.1%	50.9%	52.5%	54.1%	54.5%	52.3%	54.1%	62.8%	59.5%	49.5%	58.7%
稼働率（/運用病床数）	68.4%	65.8%	65.6%	67.7%	69.7%	70.2%	67.5%	69.8%	81.0%	76.7%	63.8%	75.7%

B4病棟（回復期リハビリテーション病棟）

	4月	5月	6月	7月	8月	9月	10月	11月	12月	1月	2月	3月
病床稼働数	28.2	25.7	29.2	26.3	27.5	26.1	23.2	24.9	29.0	28.5	27.1	27.6
稼働率（/許可病床数）	91.0%	82.8%	94.2%	84.8%	88.7%	84.3%	74.9%	80.2%	93.4%	92.1%	87.3%	89.1%
稼働率（/運用病床数）	91.0%	82.8%	94.2%	84.8%	88.7%	84.3%	74.9%	80.2%	93.4%	92.1%	87.3%	89.1%

B5病棟（回復期リハビリテーション病棟）

	4月	5月	6月	7月	8月	9月	10月	11月	12月	1月	2月	3月
病床稼働数	33.1	31.9	33.3	32.1	33.7	30.5	30.0	28.5	32.4	33.6	29.3	32.9
稼働率（/許可病床数）	94.5%	91.1%	95.0%	91.8%	96.2%	87.0%	85.6%	81.5%	92.6%	96.1%	83.6%	93.9%
稼働率（/運用病床数）	94.5%	91.1%	95.0%	91.8%	96.2%	87.0%	85.6%	81.5%	92.6%	96.1%	83.6%	93.9%

A4病棟（地域包括ケア病棟）

	4月	5月	6月	7月	8月	9月	10月	11月	12月	1月	2月	3月
病床稼働数	18.4	19.5	20.3	15.0	17.3	17.2	16.6	17.4	18.8	18.2	16.1	19.2
稼働率（/許可病床数）	80.0%	84.9%	88.1%	65.2%	75.0%	74.8%	72.1%	75.5%	81.6%	79.2%	69.9%	83.5%
稼働率（/運用病床数）	80.0%	84.9%	88.1%	65.2%	75.0%	74.8%	72.1%	75.5%	81.6%	79.2%	69.9%	83.5%

紹介率・逆紹介率

	4月	5月	6月	7月	8月	9月	10月	11月	12月	1月	2月	3月
初診患者数	519	529	531	711	608	512	557	559	911	851	546	582
紹介患者数	101	88	91	95	97	82	99	126	84	85	93	109
逆紹介患者数	167	130	133	170	139	167	195	159	163	190	141	155
紹介率 (紹介患者数/初診患者数)	19.5%	16.6%	17.1%	13.4%	16.0%	16.0%	17.8%	22.5%	9.2%	10.0%	17.0%	18.7%
逆紹介率 (逆紹介患者数/初診患者数)	32.2%	24.6%	25.0%	23.9%	22.9%	32.6%	35.0%	28.4%	17.9%	22.3%	25.8%	26.6%

<診療実績>

手術件数

<手術件数>

		4月	5月	6月	7月	8月	9月	10月	11月	12月	1月	2月	3月
外科	全麻	0	1	1	1	0	0	1	2	0	0	0	1
	局麻	0	1	0	2	0	0	0	1	1	0	0	0
脳外科	全麻	0	0	0	0	0	0	0	0	0	0	0	0
	局麻	2	1	0	0	0	0	0	0	0	0	0	2
整形外科	全麻	0	0	0	0	0	0	3	3	5	5	4	3
	局麻	0	1	1	0	0	0	0	0	0	0	0	0
	伝麻	1	0	0	0	0	1	0	0	1	0	0	0

画像件数（単純 X 線・CT・MRI・RI）

<外来>

	4月	5月	6月	7月	8月	9月	10月	11月	12月	1月	2月	3月
C T	663	644	527	620	667	603	624	639	901	939	696	771
M R I	250	263	302	299	290	271	259	316	347	389	302	276
X - P	257	281	210	247	243	205	260	302	310	338	278	296
シンチグラム	4	4	5	6	1	3	2	4	12	2	6	9
造影剤使用加算（C T）	7	4	7	8	11	7	4	6	4	5	4	7
造影剤使用加算（M R I）	0	1	0	0	0	1	1	1	0	2	2	1
単純撮影（デジタル撮影）	257	281	210	248	243	206	261	302	310	338	279	296

<入院>

	4月	5月	6月	7月	8月	9月	10月	11月	12月	1月	2月	3月
C T	400	326	321	475	439	455	478	472	499	385	401	514
M R I	171	130	138	144	137	124	216	203	161	154	201	166
X - P	235	277	236	241	229	199	286	328	283	266	266	284
シンチグラム	0	1	1	2	0	0	0	0	0	0	0	0
造影剤使用加算（C T）	0	1	0	0	1	1	2	1	2	0	0	0
造影剤使用加算（M R I）	1	0	1	1	0	0	0	1	0	0	0	0
単純撮影（デジタル撮影）	134	168	152	141	131	101	164	186	185	168	165	188

検査件数（超音波・心電図・脳波・内視鏡）

<外来>

	4月	5月	6月	7月	8月	9月	10月	11月	12月	1月	2月	3月
E C G 1 2	103	99	104	102	89	76	99	102	108	112	118	133
E C G 負荷 1 2	0	0	0	0	0	0	0	0	0	0	0	1
ホルター型心電図検査（8時間超）	8	2	5	5	3	1	3	8	1	2	1	0
E E G 8	2	2	1	2	0	2	2	2	1	3	4	4
超音波検査（心臓超音波検査）（経胸壁心エコー法）	14	16	12	7	12	11	17	15	23	15	13	16
超音波検査（断層撮影法）（胸腹部）	22	24	14	20	20	21	23	14	24	14	14	18
大腸内視鏡検査（ファイバースコピー・上行結腸及び盲腸）	5	5	9	4	8	8	5	7	4	8	6	7
大腸内視鏡検査（ファイバースコピー・下行結腸及び横行結腸）	0	1	0	0	0	0	3	1	0	0	1	3
大腸内視鏡検査（ファイバースコピー・S状結腸）	0	0	1	0	2	0	1	1	0	1	4	1
E F - 胃・十二指腸	16	11	16	11	14	11	18	11	6	15	15	15
E F - 喉頭	7	3	4	6	3	6	1	3	2	4	0	5
E F - 嗅裂・鼻咽腔・副鼻腔	1	0	0	1	0	0	0	1	4	0	1	0
E F - 膀胱尿道	0	2	0	0	0	1	0	1	0	1	1	0
膀胱尿道鏡検査	0	2	0	1	0	1	1	0	0	0	0	0
内視鏡下嚥下機能検査	0	0	0	0	0	1	0	0	0	0	0	0

<入院>

	4月	5月	6月	7月	8月	9月	10月	11月	12月	1月	2月	3月
E C G 1 2	84	78	66	98	83	70	108	99	101	67	90	94
E C G 負荷 1 2	0	0	0	0	0	0	0	0	0	0	0	0
ホルター型心電図検査（8時間超）	1	0	1	0	2	0	0	1	0	1	1	1
E E G 8	1	3	0	0	0	0	2	1	1	3	1	1
超音波検査（心臓超音波検査）（経胸壁心エコー法）	15	13	12	12	8	7	10	15	17	13	14	10
超音波検査（断層撮影法）（胸腹部）	1	2	2	6	6	1	5	1	7	2	5	1
大腸内視鏡検査（ファイバースコピー・上行結腸及び盲腸）	0	0	1	1	0	0	1	0	0	0	0	1
大腸内視鏡検査（ファイバースコピー・下行結腸及び横行結腸）	0	0	0	0	1	0	0	0	1	0	0	0
大腸内視鏡検査（ファイバースコピー・S状結腸）	0	1	0	0	0	0	0	0	0	1	0	0
E F - 胃・十二指腸	1	4	6	4	4	3	4	2	7	2	4	2
E F - 喉頭	0	0	0	0	0	0	0	0	0	0	0	1
E F - 嗅裂・鼻咽腔・副鼻腔	0	0	0	0	0	0	0	0	0	0	0	0
E F - 膀胱尿道	0	0	0	0	0	0	0	0	0	0	0	0
膀胱尿道鏡検査	0	0	0	0	0	0	0	0	0	0	0	0
内視鏡下嚥下機能検査	0	0	0	0	0	0	0	0	0	0	0	0

処置件数

<高気圧酸素療法>

	4月	5月	6月	7月	8月	9月	10月	11月	12月	1月	2月	3月
入院	86	67	100	66	79	50	79	67	87	68	79	71
外来	5	14	7	2	25	43	28	26	13	11	4	21

リハビリテーション実績（入院）

B2病棟（一般病棟）

	4月	5月	6月	7月	8月	9月	10月	11月	12月	1月	2月	3月
総提供単位数	2175	2845	2069	2301	2901	2643	3038	2976	2716	2807	2646	2473
平均提供単位数	4.8	4.9	5.0	5.5	5.5	5.1	4.6	4.2	3.7	4.0	4.1	3.3
提供割合	52.5%	63.0%	55.0%	51.6%	59.6%	65.5%	72.3%	79.2%	68.9%	66.7%	73.5%	72.6%
疾患別割合												
脳血管疾患等	15.5%	8.4%	11.1%	20.6%	22.6%	11.1%	11.5%	16.3%	22.8%	21.8%	27.2%	27.2%
運動器	8.2%	13.9%	10.8%	7.8%	7.5%	0.8%	8.4%	22.9%	27.6%	28.5%	28.3%	16.7%
廃用症候群	72.9%	74.4%	77.0%	71.6%	70.0%	88.1%	80.1%	60.8%	49.7%	49.1%	44.2%	56.1%
がん患者	3.4%	3.4%	1.1%	0.0%	0.0%	0.0%	0.0%	0.0%	0.0%	0.6%	0.3%	0.0%

B3病棟（一般病棟）

	4月	5月	6月	7月	8月	9月	10月	11月	12月	1月	2月	3月
総提供単位数	3015	3051	3505	3683	3735	3180	3551	3420	3624	3314	2735	2917
平均提供単位数	5.3	5.4	5.9	6.3	5.7	5.1	4.8	4.4	4.0	4.3	4.5	3.5
提供割合	58.9%	59.1%	65.1%	60.3%	64.9%	63.8%	75.7%	79.3%	77.2%	69.8%	69.5%	75.1%
疾患別割合												
脳血管疾患等	56.8%	49.9%	52.3%	46.0%	35.4%	41.1%	46.9%	61.6%	46.2%	52.9%	48.9%	37.6%
運動器	3.3%	3.9%	0.6%	1.6%	2.6%	0.0%	0.0%	0.0%	0.4%	1.1%	5.0%	3.8%
廃用症候群	39.9%	46.2%	47.0%	52.5%	62.0%	58.9%	53.1%	38.4%	53.3%	46.0%	46.1%	58.6%
がん患者	0.0%	0.0%	0.0%	0.0%	0.0%	0.0%	0.0%	0.0%	0.0%	0.0%	0.0%	0.0%

B4病棟（回復期リハビリテーション病棟）

	4月	5月	6月	7月	8月	9月	10月	11月	12月	1月	2月	3月
総提供単位数	5723	5814	5763	5295	5164	4743	5047	5201	5619	5435	5217	5330
平均提供単位数	6.9	7.4	6.7	6.6	6.3	6.6	7.1	7.1	6.4	6.6	6.8	6.4
提供割合	96.4%	97.0%	97.0%	97.0%	96.0%	91.4%	96.6%	96.8%	97.0%	92.7%	97.2%	96.6%
疾患別割合												
脳血管疾患等	45.9%	45.2%	51.3%	51.2%	50.5%	43.5%	48.1%	53.3%	55.0%	53.6%	61.3%	70.6%
運動器	53.3%	54.2%	44.4%	47.4%	45.9%	43.5%	34.2%	28.9%	34.3%	38.0%	33.9%	27.6%
廃用症候群	0.9%	0.6%	4.3%	1.4%	3.6%	13.0%	17.7%	17.8%	10.7%	8.3%	4.8%	1.8%

B5病棟（回復期リハビリテーション病棟）

	4月	5月	6月	7月	8月	9月	10月	11月	12月	1月	2月	3月
総提供単位数	6402	7537	7354	7363	7333	6981	6922	6585	6675	6610	5940	7347
平均提供単位数	6.4	7.6	7.4	7.3	7.0	7.6	7.4	7.6	6.7	6.9	7.5	7.2
提供割合	98.7%	99.3%	98.5%	99.9%	99.8%	99.1%	98.5%	99.7%	98.6%	91.5%	92.4%	98.3%
疾患別割合												
脳血管疾患等	68.7%	78.4%	74.2%	61.1%	63.8%	64.9%	69.2%	70.9%	65.9%	69.3%	76.4%	78.7%
運動器	24.1%	17.7%	21.8%	28.8%	27.5%	21.3%	26.6%	23.8%	30.4%	28.4%	23.2%	17.9%
廃用症候群	7.1%	3.9%	3.9%	10.0%	8.6%	13.8%	4.2%	5.4%	3.7%	2.3%	0.4%	3.5%

A4病棟（地域包括ケア病棟）

	4月	5月	6月	7月	8月	9月	10月	11月	12月	1月	2月	3月
総提供単位数	1012	1142	1253	1105	943	889	764	732	677	522	606	548
平均提供単位数	3.4	3.3	3.2	3.9	3.0	3.1	2.8	2.6	2.2	2.3	2.8	2.9
提供割合	54.3%	56.2%	63.9%	56.9%	56.7%	52.8%	50.2%	52.2%	51.4%	38.5%	44.4%	32.9%
疾患別割合												
脳血管疾患等	20.2%	9.8%	7.9%	23.4%	35.4%	12.3%	4.4%	27.7%	30.1%	48.5%	9.5%	6.0%
運動器	26.9%	17.0%	33.3%	46.8%	23.2%	48.0%	42.3%	17.5%	18.3%	5.2%	51.1%	67.7%
廃用症候群	53.0%	73.3%	58.9%	29.8%	41.5%	39.7%	53.3%	54.8%	51.6%	46.4%	39.4%	26.3%

訪問リハビリテーション実績

	4月	5月	6月	7月	8月	9月	10月	11月	12月	1月	2月	3月
訪問件数	1120	1171	1078	1249	1149	1168	1290	1192	1161	1143	1087	1198