

社会医療法人東明会

原田病院

年報

(2023 年度)

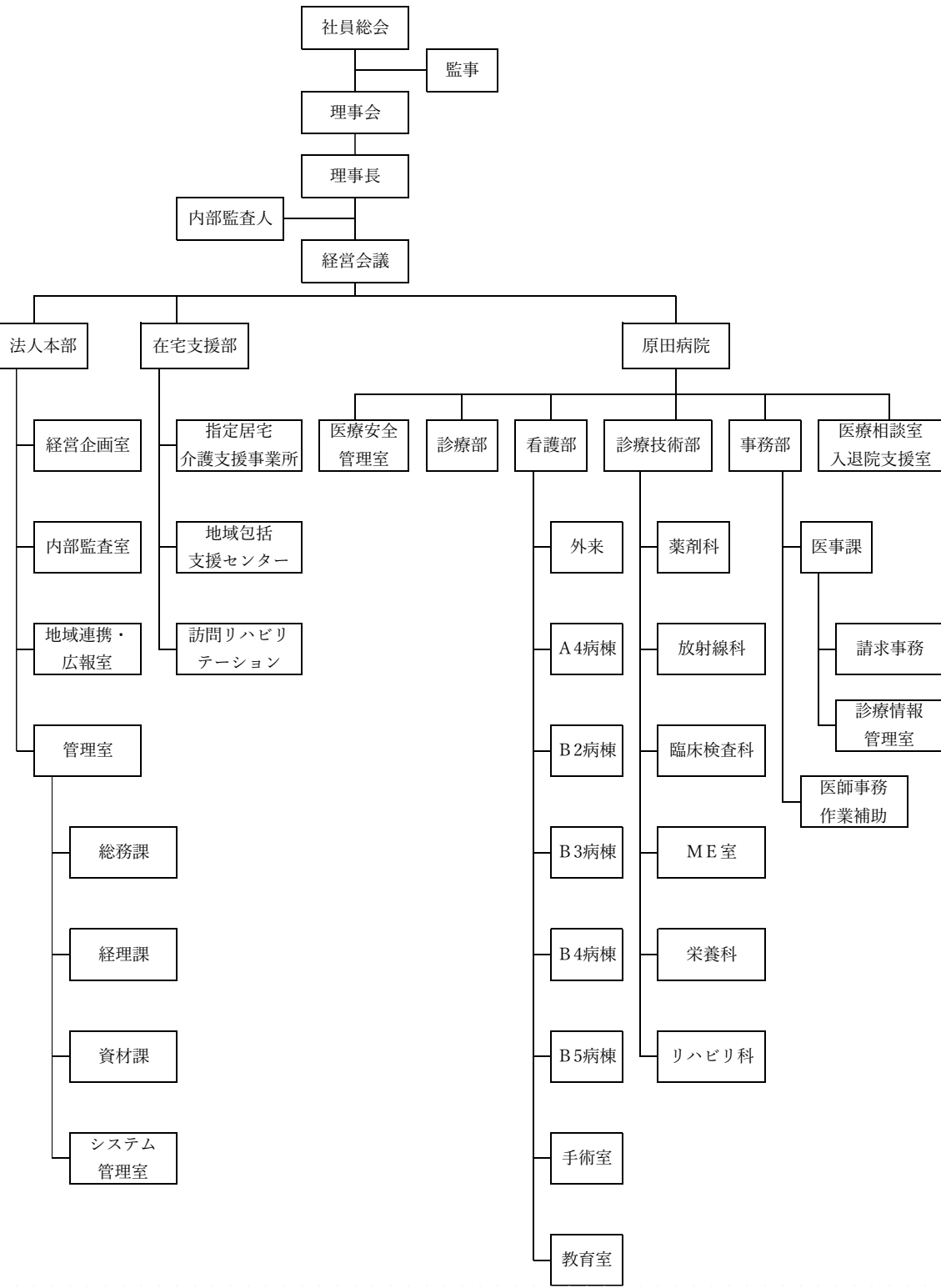
2024.6.1 発行

沿革

昭和 43 年 2 月	入間市豊岡 1-13-3 に原田外科病院 20 床で発足、同時に救急病院として、この地域の医療に従事する。(2 月 4 日)
昭和 43 年 12 月	34 床に増床
昭和 46 年 10 月	医療法人東明会 設立
昭和 47 年 7 月	91 床に増床 テレビレントゲン設置 (島津製)
昭和 53 年 2 月	頭部専用-EMI (1010) CT スキャン設置 コンピューター心電図設置 (東芝製)
昭和 54 年 4 月	105 床に増床
昭和 55 年 4 月	県下第二次救急病院設立に伴い、所沢地区病院群 (所沢、狭山、入間市) に指定される。
昭和 58 年 5 月	増床に伴い、ナース及び職員のための厚生施設として託児所を設置、看護師寮増設する。
昭和 60 年 1 月	新館増設に伴い、全身スキャン、高気圧酸素療法室 (1 人用 3 基)、中央検査室、ICU (重症患者集中治療室) の充実を図り、増床 150 床となる。
平成元年 9 月	新館増改築を行い、MRI (磁気共鳴画像 1 テスラ島津製)、RI (ラジオアイソトープ、放射線同位元素) 装置: γ カメラ (島津製)、リング式 γ カメラ (島津製)、高気圧酸素治療室 (大型治療室・川崎エンジニアニング製定員 8~10 名)、中央手術室 (3 室の内クリーンルーム 1 室)、中央サプライセンターの設置等設備の充実を図る。また、厨房 (最新式ベルトコンベアー適温配膳システム)、患者専用食堂等にも力を入れ、病床数 198 とする。
平成 3 年 6 月	本館増改築を行い、救急センター、外来診察室、待合いロビーの充実を図り、外来専用エレベーターも設置する (敷地面積 3600 m ² 、建物 9000 m ²)。 さらに MRA (磁気共鳴血管画像) の設置を行い、より一層の設備の充実を図る。
平成 7 年 7 月	MRI のバージョンアップにて画像の向上を図る。
平成 9 年 1 月	救急室側に最新式の CT (スパイラル又はヘリカルと呼ばれる) を設置する。
平成 9 年 6 月	X 線特殊撮影室 (2 管球 2 焦点、島津+シーメンス社製、150KV200 mA) の機種入替にて性能向上を図る。

平成 10 年 4 月	脳卒中センターを設立する。 言語療法科 MMS+浜松二段方式(メンタルテスト・早期痴呆発見)、 言語療法、大脳機能検査
平成 11 年 4 月	財団法人日本医療機能評価機構Ⅱ群に指定。 (地域が必要とする各領域の医療で基幹的な役割を担い高次の医療 にも対応しうる一定の規模を持つ病院)
平成 11 年 10 月	はらだ訪問看護ステーション、はらだ在宅介護支援センター、指定居 宅介護支援事業所はらだを開設する。
平成 14 年 12 月	はらだホームヘルパーステーションを開設する。
平成 15 年 6 月	療養病棟改築工事を行い、療養病床 59 床の許可を得る。 一般病床 135 床
平成 16 年 10 月	財団法人日本医療機能評価機構再認定
平成 17 年 8 月	はらだ訪問看護ステーション居宅介護支援を開設
平成 19 年 4 月	入間市豊岡地区地域包括支援センター
平成 19 年 8 月	入院基本料 10 : 1
平成 19 年 9 月	MRI 1.5 テスラ (ECHELOW VEGA MR-WS-150) 導入
平成 19 年 11 月	訪問リハビリテーションを開設
平成 20 年 4 月	医療画像情報システム(シナプス) 導入
平成 20 年 8 月	療養介護保険(18 床) 医療療養へ変更
平成 21 年 4 月	インドネシア人看護師受け入れ機関登録
平成 21 年 7 月	医事会計システム新規入替(再来受付機導入)
平成 22 年 6 月	回復期リハビリテーション病棟 31 床を開設
平成 23 年 12 月	CT 16 列導入
平成 27 年 4 月	社会医療法人 認定
平成 28 年 10 月	地域包括ケア病棟 35 床開設
平成 30 年 10 月	病棟の再編成(一般病棟 100 床、回復期リハビリテーション病棟 66 床、地域包括ケア病棟 23 床)
令和 2 年 8 月	CT 装置 更新
令和 5 年 3 月	電子カルテ導入
令和 5 年 8 月	MRI 装置 更新

社会医療法人 東明会 組織図 (2024.4.1)



【基本理念】

人の生命と意思を尊重して、社会に貢献する

【ビジョン】

地域と協働し、治療に限らず、予防、リハビリテーション、介護を含めた良質な医療を提供する。

【行動指針】

1. 患者様とその家族が満足できる医療を行う
2. 問題点を明確にし、迅速に対応する
3. 変えることに挑戦し、変わることを恐れない
4. 全職員が理想と経営視点を持つ
5. 全職員はチームとして協働し合う環境を作る

施設基準

■ 基本診療料

- ・ 機能強化加算（初診料）
- ・ 一般病棟入院基本料急性期一般入院料 4
急性期看護補助体制加算 25 対 1
- ・ 回復期リハビリテーション病棟入院料 1
体制強化加算
- ・ 地域包括ケア病棟 1
看護職員配置加算
看護補助者配置加算
- ・ 救急医療管理加算
- ・ 診療録管理体制加算 1
- ・ 医師事務作業補助加算 1（40 対 1）
- ・ 医療安全対策加算 2
医療安全対策地域連携加算 2
- ・ 感染対策向上加算 2
連携強化加算
サーベイランス強化加算
- ・ 患者サポート体制充実加算
- ・ 後発医薬品使用体制加算 1
- ・ 病棟薬剤業務実施加算 1
- ・ データ提出加算 2
- ・ 入退院支援加算 1
- ・ 認知症ケア加算 2
- ・ せん妄ハイリスク患者ケア加算
- ・ 排尿自立支援加算
- ・ 入院時食事療養（I）/生活療養（I）
- ・ 看護職員処遇改善評価料

■特掲診療料

- ・がん性疼痛緩和指導管理料
- ・二次性骨折予防継続管理料 1.2.3
- ・院内トリアージ実施料
- ・救急搬送看護体制加算
- ・開放型病院共同指導料
- ・がん治療連携指導料
- ・外来排尿自立指導料
- ・肝炎インターフェロン治療計画料
- ・薬剤管理指導料
- ・医療機器安全管理料 1
- ・在宅療養支援病院 3
- ・在宅時医学総合管理料及び施設入居時等医学総合管理料
- ・検体検査管理加算 (I) (II)
- ・CT 撮影及び MRI 撮影
- ・脳血管疾患等リハビリテーション料 (I)
- ・運動器リハビリテーション料 (I)
- ・がん患者リハビリテーション料
- ・ペースメーカー移植術及びペースメーカー交換術
- ・胃瘻造設術（経皮的内視鏡下胃瘻造設術、腹腔鏡下胃瘻造設術を含む。）
- ・人工肛門・人工膀胱造設術前処置加算
- ・胃瘻造設時嚥下機能評価加算

職員数

2024.4.1

部門	職種別	常勤	非常勤
診療部	医師	6	30
看護部	看護師	56	26
	（准）看護師	14	9
	看護補助者	17	13
	クラーク	9	1
診療技術部	薬剤師	6	1
	管理栄養士	4	2
	臨床検査技師	5	1
	臨床工学技士	1	0
	診療放射線技師	9	0
	理学療法士	55	0
	作業療法士	18	0
	言語聴覚士	8	0
	事務員	3	3
事務部	医事課	15	3
	医師事務作業補助者	3	0
	診療情報管理室	0	0
	事務当直	0	5
	医療相談室・入退院支援室	4	0
法人本部	総務経理	5	0
	施設管理	1	2
	秘書	1	0
	保育室	4	1
	資材課	1	0
	経営企画室	2	0
	地域連携室	2	0
	システム管理室	1	0
在宅支援部	指定居宅介護支援事業所	5	0
	地域包括支援センター	5	0
合計		260	97

※非常勤医師は定期非常勤のみ

診療実績

<外来患者数>

診療科ごと延べ人数

外来（初診患者）

	4月	5月	6月	7月	8月	9月	10月	11月	12月	1月	2月	3月	合計
脳神経外科	55	71	72	65	47	77	69	54	66	55	54	60	745
神経内科	1	4	4	0	10	2	5	4	2	6	5	6	49
消化器外科	20	18	25	20	31	19	39	39	17	6	10	10	254
整形外科	35	33	39	35	39	31	39	37	39	27	32	31	417
循環器科	1	7	5	11	6	6	6	10	5	15	13	8	93
泌尿器科	12	6	15	9	11	14	11	12	6	20	11	15	142
耳鼻咽喉科	5	14	10	12	12	13	11	8	3	11	11	16	126
リハビリテ	0	0	0	0	0	0	0	0	0	2	0	0	2
糖尿病外来	4	1	3	1	3	2	2	2	1	1	3	2	25
呼吸器科	2	3	1	6	4	6	1	7	2	3	4	1	40
甲状腺科	4	0	1	0	1	3	0	1	0	1	3	0	14
救急外来	62	67	71	124	112	127	122	130	144	154	121	158	1392
発熱外来	42	59	65	98	147	149	114	109	148	130	120	66	1247
訪問診療	0	0	0	0	0	0	0	0	0	0	0	0	0
その他	0	0	0	0	0	0	0	0	0	0	0	0	0
総合診療科	164	181	147	182	162	155	156	141	169	172	120	133	1882
脳神経内科	11	4	11	2	2	3	2	3	1	0	0	0	39
一般診療科	0	0	0	0	0	0	0	0	0	0	0	0	0
内科	0	0	0	0	1	0	5	1	0	7	0	0	14
外科	0	0	1	0	0	0	0	0	0	0	0	0	1
放射線科	0	8	7	2	3	5	0	0	0	0	0	0	25
合計	418	476	477	567	591	612	582	558	603	610	507	506	6507

外来（再診患者）

	4月	5月	6月	7月	8月	9月	10月	11月	12月	1月	2月	3月	合計
脳神経外科	389	411	394	409	396	429	437	353	471	415	377	391	4872
神経内科	99	58	96	39	112	66	73	70	84	71	104	91	963
消化器外科	120	88	133	112	129	155	180	197	108	109	114	111	1556
整形外科	225	219	238	186	224	215	246	181	266	207	187	239	2633
循環器科	263	290	265	252	261	252	215	263	286	250	211	258	3066
泌尿器科	157	121	135	147	133	119	171	112	169	135	108	162	1669
耳鼻咽喉科	19	20	18	19	6	29	23	14	7	12	16	26	209
リハビリテ	61	80	73	72	75	50	39	44	58	43	42	50	687
糖尿病外来	246	264	260	253	247	277	262	220	286	235	227	266	3043
呼吸器科	66	50	64	61	72	68	67	64	55	56	70	52	745
甲状腺科	49	22	36	53	34	31	47	54	32	49	47	33	487
救急外来	22	12	14	27	30	35	22	33	39	37	26	28	325
発熱外来	11	5	9	14	14	22	24	19	30	19	16	13	196
訪問診療	2	3	5	6	1	0	4	0	2	1	3	3	30
その他	1	1	1	2	1	1	1	0	1	1	0	0	10
総合診療科	744	717	785	884	907	946	883	773	910	811	851	734	9945
脳神経内科	39	40	39	44	49	52	45	47	47	0	0	0	402
一般診療科	0	0	0	0	0	0	0	0	1	0	0	0	1
内科	2	1	1	0	0	0	3	0	0	3	0	0	10
外科	0	0	0	0	0	0	0	0	0	0	0	0	0
放射線科	0	0	0	0	0	0	0	0	0	0	0	0	0
合計	2515	2402	2566	2580	2691	2747	2742	2444	2852	2454	2399	2457	30849

<入院患者数>

診療科ごと新規入院患者数

2023年度 一般病棟（B2・B3病棟）

	4月	5月	6月	7月	8月	9月	10月	11月	12月	1月	2月	3月
消化器外科	19	25	18	16	16	23	24	19	14	15	9	17
脳神経外科	13	14	10	15	11	14	11	20	12	26	11	22
呼吸器科	14	20	15	16	10	16	10	20	21	25	14	12
循環器科	1	3	1	6	2	7	5	6	4	13	4	5
整形外科	6	16	6	3	3	3	6	10	15	9	4	7
内科	13	21	20	18	22	13	20	18	20	18	11	16
外科	1	0	2	3	4	2	3	5	2	1	2	0
泌尿器科	2	0	4	5	3	6	3	2	5	2	2	1
耳鼻咽喉科	0	1	4	3	2	1	3	1	3	1	0	1

2023年度 回復期リハビリテーション病棟（B4・B5病棟）

	4月	5月	6月	7月	8月	9月	10月	11月	12月	1月	2月	3月
消化器外科	1	0	0	0	0	0	0	0	0	0	0	0
脳神経外科	3	11	8	6	3	2	5	10	4	9	3	5
呼吸器科	2	0	1	2	0	3	1	0	0	0	0	1
循環器科	0	0	2	0	0	0	0	0	0	0	0	0
整形外科	10	5	15	8	8	17	6	10	7	11	7	6
内科	0	0	0	0	1	0	0	1	0	1	0	0
外科	0	1	0	0	1	0	0	0	0	0	0	0
泌尿器科	0	0	0	0	0	0	1	0	0	0	0	0
耳鼻咽喉科	0	0	0	0	0	0	0	0	0	0	0	0

2023年度 地域包括ケア病棟（A4病棟）

	4月	5月	6月	7月	8月	9月	10月	11月	12月	1月	2月	3月
消化器外科	0	1	0	1	2	1	1	0	0	0	1	0
脳神経外科	0	1	4	0	4	0	0	0	0	1	2	1
呼吸器科	0	3	1	0	0	1	0	0	0	2	1	2
循環器科	0	1	0	0	2	0	0	1	1	0	1	0
整形外科	1	1	0	0	0	1	0	0	1	2	1	0
内科	0	7	8	4	1	3	1	3	0	1	2	1
外科	0	0	0	0	0	0	1	1	0	0	1	1
泌尿器科	0	0	1	1	0	0	0	0	0	0	0	0
耳鼻咽喉科	0	5	2	1	0	3	1	0	1	0	1	0

病床稼働数（稼働率）

B2病棟（一般病棟）

	4月	5月	6月	7月	8月	9月	10月	11月	12月	1月	2月	3月
病床稼働数	23.4	32.2	31.9	27.9	33.9	32.9	28.2	31.0	32.3	34.7	34.5	31.4
稼働率（/許可病床数）	55.8%	76.6%	75.9%	66.4%	80.6%	78.3%	67.2%	73.7%	76.9%	82.7%	82.2%	74.7%
稼働率（/運用病床数）	60.1%	82.5%	81.7%	71.5%	86.8%	84.3%	72.4%	79.4%	82.8%	89.1%	88.5%	80.5%

B3病棟（一般病棟）

	4月	5月	6月	7月	8月	9月	10月	11月	12月	1月	2月	3月
病床稼働数	31.8	36.5	34.4	31.6	37.4	32.4	32.3	34.9	36.3	40.8	36.7	30.3
稼働率（/許可病床数）	54.8%	63.0%	59.3%	54.5%	64.5%	55.9%	55.7%	60.2%	62.5%	70.4%	63.3%	52.2%
稼働率（/運用病床数）	70.7%	81.1%	76.4%	70.3%	83.1%	72.1%	71.8%	77.6%	80.6%	90.7%	81.5%	67.2%

B4病棟（回復期リハビリテーション病棟）

	4月	5月	6月	7月	8月	9月	10月	11月	12月	1月	2月	3月
病床稼働数	27.6	24.2	25.2	26.7	22.3	28.7	29.6	25.7	24.5	24.7	27.8	29.9
稼働率（/許可病床数）	89.0%	78.0%	81.3%	86.3%	72.0%	92.5%	95.4%	82.9%	78.9%	79.8%	89.5%	96.6%
稼働率（/運用病床数）	89.0%	78.0%	81.3%	86.3%	72.0%	92.5%	95.4%	82.9%	78.9%	79.8%	89.5%	96.6%

B5病棟（回復期リハビリテーション病棟）

	4月	5月	6月	7月	8月	9月	10月	11月	12月	1月	2月	3月
病床稼働数	27.3	27.6	24.7	30.4	30.2	28.9	29.0	27.3	27.7	29.5	33.6	33.7
稼働率（/許可病床数）	77.9%	78.8%	70.6%	86.9%	86.3%	82.5%	82.9%	78.1%	79.3%	84.2%	95.9%	96.2%
稼働率（/運用病床数）	77.9%	78.8%	70.6%	86.9%	86.3%	82.5%	82.9%	78.1%	79.3%	84.2%	95.9%	96.2%

A4病棟（地域包括ケア病棟）

	4月	5月	6月	7月	8月	9月	10月	11月	12月	1月	2月	3月
病床稼働数	12.6	13.9	15.1	12.8	13.2	11.4	13.4	17.7	14.6	17.7	16.3	16.5
稼働率（/許可病床数）	54.8%	60.6%	65.8%	55.7%	57.4%	49.6%	58.3%	77.1%	63.5%	77.1%	71.1%	71.9%
稼働率（/運用病床数）	54.8%	60.6%	65.8%	55.7%	57.4%	49.6%	58.3%	77.1%	63.5%	77.1%	71.1%	71.9%

紹介率・逆紹介率

	4月	5月	6月	7月	8月	9月	10月	11月	12月	1月	2月	3月
初診患者数	418	476	476	569	592	620	588	558	606	614	508	506
紹介患者数	83	102	99	95	62	101	84	105	86	101	79	90
逆紹介患者数	92	82	108	106	72	85	91	104	116	97	79	106
紹介率 (紹介患者数/初診患者数)	19.9%	21.4%	20.8%	16.7%	10.5%	16.3%	14.3%	18.8%	14.2%	16.4%	15.6%	17.8%
逆紹介率 (逆紹介患者数/初診患者数)	22.0%	17.2%	22.7%	18.6%	12.2%	13.7%	15.5%	18.6%	19.1%	15.8%	15.6%	20.9%

<診療実績>

<手術件数>

		4月	5月	6月	7月	8月	9月	10月	11月	12月	1月	2月	3月
外科	全麻	4	7	4	4	9	0	0	0	0	0	0	0
	局麻	1	2	3	1	1	0	0	0	0	0	0	0
脳外科	全麻	0	0	0	0	1	0	0	0	0	0	0	0
	局麻	0	0	0	1	1	0	0	0	0	0	0	0
整形外科	全麻	0	1	2	0	0	0	0	0	0	0	0	0
	局麻	1	2	0	0	0	0	0	0	0	0	0	0
	伝麻	0	0	0	0	0	0	0	0	0	0	0	0

画像件数（単純 X 線・CT・MRI・RI）

<外来>

	4月	5月	6月	7月	8月	9月	10月	11月	12月	1月	2月	3月
C T	491	584	502	570	632	682	656	647	709	617	560	641
M R I	204	231	233	217	41	242	216	214	251	278	191	304
X - P	288	237	266	294	273	267	282	268	303	272	244	305
シンチグラム	15	10	6	13	8	11	8	7	5	2	7	2
造影剤使用加算（C T）	7	7	11	13	9	7	11	9	7	6	5	5
造影剤使用加算（M R I）	1	1	0	2	0	1	0	0	2	2	0	1
単純撮影（デジタル撮影）	311	249	275	304	279	268	284	270	305	273	244	305

<入院>

	4月	5月	6月	7月	8月	9月	10月	11月	12月	1月	2月	3月
C T	467	593	446	427	506	472	467	563	463	442	310	144
M R I	87	159	135	115	11	106	147	170	91	135	69	41
X - P	278	378	364	315	306	407	347	352	327	333	223	73
シンチグラム	0	0	0	0	0	0	0	1	0	0	0	1
造影剤使用加算（C T）	3	13	4	7	11	9	12	7	0	0	1	0
造影剤使用加算（M R I）	0	1	0	0	0	0	0	2	0	0	0	0
単純撮影（デジタル撮影）	168	254	218	218	201	299	257	230	207	210	114	73

検査件数（超音波・心電図・脳波・内視鏡）

<外来>

	4月	5月	6月	7月	8月	9月	10月	11月	12月	1月	2月	3月
E C G 1 2	120	129	116	124	100	107	107	102	128	132	88	149
E C G 負荷 1 2	0	0	0	0	0	0	0	0	0	0	0	0
ホルター型心電図検査（8時間超）	6	5	5	3	2	4	8	1	6	3	3	5
E E G 8	3	5	3	2	1	2	3	1	3	2	3	4
超音波検査（心臓超音波検査）（経胸壁心エコー法）	17	16	19	23	15	12	27	20	10	11	7	14
超音波検査（断層撮影法）（胸腹部）	22	11	14	18	20	14	20	29	32	26	23	21
大腸内視鏡検査（ファイバースコープ・上行結腸及び盲腸）	4	5	5	10	7	4	12	11	10	15	3	5
大腸内視鏡検査（ファイバースコープ・下行結腸及び横行結腸）	0	1	0	0	1	0	0	0	0	0	1	0
大腸内視鏡検査（ファイバースコープ・S状結腸）	0	1	0	0	1	0	0	3	1	0	0	0
E F - 胃・十二指腸	14	16	19	17	19	19	28	22	11	12	11	7
E F - 喉頭	2	7	5	6	5	8	5	5	4	1	5	4
E F - 嗅裂・鼻咽腔・副鼻腔	1	0	1	2	0	0	1	4	1	4	3	2
E F - 膀胱尿道	1	0	0	3	1	0	1	0	0	1	0	0
膀胱尿道鏡検査	1	1	1	1	0	0	1	0	0	1	2	0
内視鏡下嚥下機能検査	0	0	0	0	0	0	0	0	0	0	1	0

<入院>

	4月	5月	6月	7月	8月	9月	10月	11月	12月	1月	2月	3月
E C G 1 2	68	96	77	91	71	89	81	98	86	101	51	40
E C G 負荷 1 2	0	0	0	0	0	0	0	0	0	0	0	0
ホルター型心電図検査（8時間超）	1	2	1	3	4	4	1	3	1	1	0	1
E E G 8	2	0	0	0	4	5	1	2	1	0	2	0
超音波検査（心臓超音波検査）（経胸壁心エコー法）	13	27	23	17	18	30	31	31	10	15	9	10
超音波検査（断層撮影法）（胸腹部）	9	11	14	9	9	15	12	6	1	3	3	4
大腸内視鏡検査（ファイバースコープ・上行結腸及び盲腸）	3	1	3	1	2	3	1	0	1	1	1	0
大腸内視鏡検査（ファイバースコープ・下行結腸及び横行結腸）	1	2	0	0	0	0	0	1	0	3	0	0
大腸内視鏡検査（ファイバースコープ・S状結腸）	1	0	1	0	0	1	0	0	1	0	0	0
E F - 胃・十二指腸	8	8	16	2	15	13	8	10	6	1	2	2
E F - 喉頭	0	0	0	0	0	0	0	0	0	0	0	0
E F - 嗅裂・鼻咽腔・副鼻腔	0	0	0	0	0	0	0	0	0	0	0	0
E F - 膀胱尿道	0	0	0	0	0	0	0	0	0	0	0	0
膀胱尿道鏡検査	0	0	0	0	0	0	0	0	0	0	0	0
内視鏡下嚥下機能検査	0	0	0	0	0	0	0	0	0	0	0	0

処置件数

<高気圧酸素療法>

	4月	5月	6月	7月	8月	9月	10月	11月	12月	1月	2月	3月
入院	53	77	69	52	43	39	61	79	70	68	28	54
外来	17	30	29	32	29	6	6	1	1	1	5	9

リハビリテーション実績（入院）

B2病棟（一般病棟）

	4月	5月	6月	7月	8月	9月	10月	11月	12月	1月	2月	3月
総提供単位数	850	1173	946	717	988	952	738	1043	1203	1327	1095	1983
平均提供単位数	2.7	2.7	2.6	2.6	2.6	2.7	3.2	2.6	3.1	3.1	3.5	4.1
提供割合	37.2%	47.5%	47.9%	34.9%	43.4%	45.1%	25.4%	44.4%	36.1%	40.3%	36.2%	48.0%
疾患別割合												
脳血管疾患等	15.5%	17.8%	11.1%	20.6%	22.6%	11.1%	11.5%	16.3%	22.8%	21.7%	27.0%	27.0%
運動器	8.8%	14.1%	10.8%	7.8%	7.5%	0.8%	8.4%	22.9%	27.6%	28.3%	28.2%	16.6%
廃用症候群	75.8%	68.1%	77.3%	71.6%	69.9%	87.9%	80.1%	60.8%	49.7%	48.7%	44.0%	55.6%
がん患者	0.0%	0.0%	0.7%	0.0%	0.0%	0.2%	0.0%	0.0%	0.0%	1.3%	0.8%	0.9%

B3病棟（一般病棟）

	4月	5月	6月	7月	8月	9月	10月	11月	12月	1月	2月	3月
総提供単位数	1452	1439	1548	1679	1538	1613	1731	1250	1573	1957	2074	2797
平均提供単位数	3.4	3.3	3.3	3.5	3.3	3.6	3.8	3.1	3.5	3.6	4.5	4.9
提供割合	44.4%	46.3%	51.6%	49.6%	46.1%	45.8%	45.9%	41.6%	38.8%	48.9%	53.0%	51.9%
疾患別割合												
脳血管疾患等	45.9%	41.4%	51.6%	45.3%	35.3%	41.1%	46.9%	61.6%	46.2%	52.9%	48.9%	37.6%
運動器	0.0%	0.7%	0.6%	1.5%	2.6%	0.0%	0.0%	0.0%	0.4%	1.1%	5.0%	3.8%
廃用症候群	49.8%	53.2%	46.3%	51.7%	62.0%	58.9%	53.1%	38.4%	53.3%	46.0%	46.1%	58.6%
がん患者	4.3%	4.6%	1.5%	1.4%	0.1%	0.0%	0.0%	0.0%	0.0%	0.0%	0.0%	0.0%

B4病棟（回復期リハビリテーション病棟）

	4月	5月	6月	7月	8月	9月	10月	11月	12月	1月	2月	3月
総提供単位数	3661	4935	5424	5692	4666	5778	5975	5552	5642	5362	5864	5453
平均提供単位数	4.4	6.5	7.0	6.8	7.3	6.7	6.6	7.4	7.6	7.2	7.4	6.0
提供割合	97.7%	94.8%	87.9%	101.8%	74.0%	108.7%	123.2%	100.1%	81.9%	83.6%	99.7%	105.2%
疾患別割合												
脳血管疾患等	45.7%	50.1%	51.3%	51.2%	50.5%	43.5%	48.1%	53.3%	55.0%	53.6%	61.3%	70.6%
運動器	30.0%	30.3%	44.4%	47.4%	45.9%	43.5%	34.2%	28.9%	34.3%	38.0%	33.9%	27.6%
廃用症候群	24.4%	19.6%	4.3%	1.4%	3.6%	13.0%	17.7%	17.8%	10.7%	8.3%	4.8%	1.8%

B5病棟（回復期リハビリテーション病棟）

	4月	5月	6月	7月	8月	9月	10月	11月	12月	1月	2月	3月
総提供単位数	4014	4947	5421	5347	6077	5593	6145	6194	6476	6835	6396	6702
平均提供単位数	4.9	5.7	7.2	5.6	6.4	6.4	6.7	7.5	7.5	7.4	7.1	6.4
提供割合	80.9%	86.4%	74.2%	94.0%	89.6%	93.3%	96.4%	95.6%	85.6%	87.9%	104.8%	101.8%
疾患別割合												
脳血管疾患等	53.6%	56.4%	74.2%	61.1%	63.8%	64.9%	69.2%	70.9%	65.9%	69.3%	76.4%	78.7%
運動器	30.4%	32.1%	21.8%	28.8%	27.5%	21.3%	26.6%	23.8%	30.4%	28.4%	23.2%	17.9%
廃用症候群	16.0%	11.4%	3.9%	10.0%	8.6%	13.8%	4.2%	5.4%	3.7%	2.3%	0.4%	3.5%

A4病棟（地域包括ケア病棟）

	4月	5月	6月	7月	8月	9月	10月	11月	12月	1月	2月	3月
総提供単位数	164	197	163	194	271	255	326	441	403	547	477	633
平均提供単位数	3.1	3.5	4.3	4.0	4.6	3.6	3.5	3.3	3.3	2.5	2.7	2.8
提供割合	9.5%	9.0%	6.1%	9.9%	10.6%	13.2%	17.1%	25.1%	19.8%	37.1%	37.1%	38.6%
疾患別割合												
脳血管疾患等	0.0%	0.0%	15.0%	0.0%	20.9%	36.0%	49.5%	40.9%	21.7%	35.5%	7.2%	25.5%
運動器	58.7%	56.9%	15.0%	30.6%	3.3%	16.9%	20.8%	0.0%	34.8%	26.8%	56.1%	10.2%
廃用症候群	41.3%	43.1%	70.0%	69.4%	75.8%	47.1%	29.7%	59.1%	43.5%	37.7%	36.7%	64.3%

訪問リハビリテーション実績

	4月	5月	6月	7月	8月	9月	10月	11月	12月	1月	2月	3月
訪問件数	980	1124	1122	1081	1148	1031	1148	1121	1048	1004	1051	1073